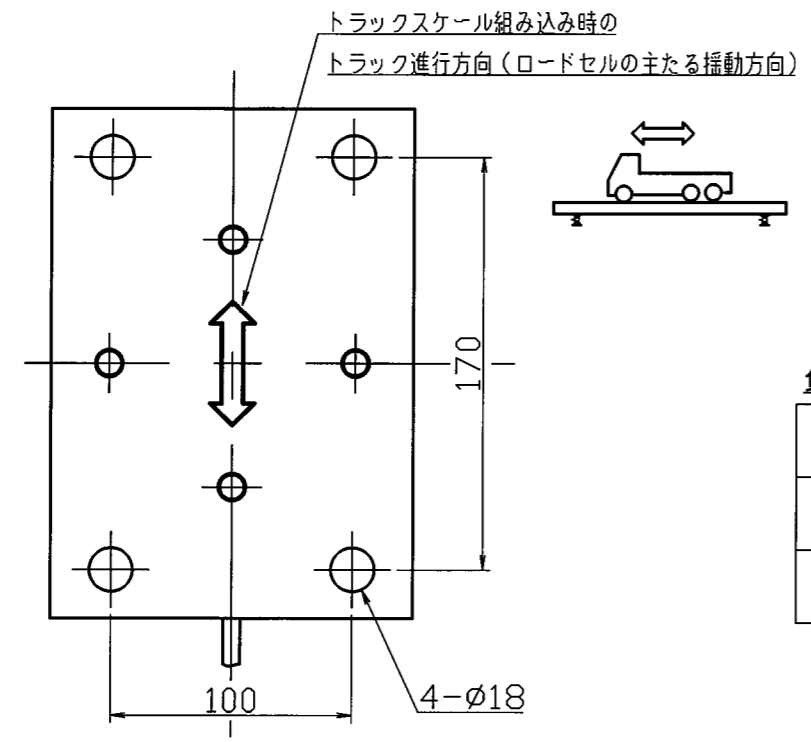


来歴 CARERR			
変更番号 REVISION No.	交通番号 ECN NO.	変更理由 ALTERATION	日付 DATE 担当 DESIGNED BY



負荷金具仕様

1	材質	上下耐圧盤: 特殊鋼 上下耐圧盤ブラケット、上下プレート: SS400相当品		
2	表面処理	耐圧盤、耐圧盤ブラケット、プレート、ボルト Ep-Fe/Zn5/CMS(3価クロム処理)		
3	質量	CC1-H-10T用 約13 kg	CC1-H-25T用 約14 kg	CC1-H-40T用 約14 kg

主仕様

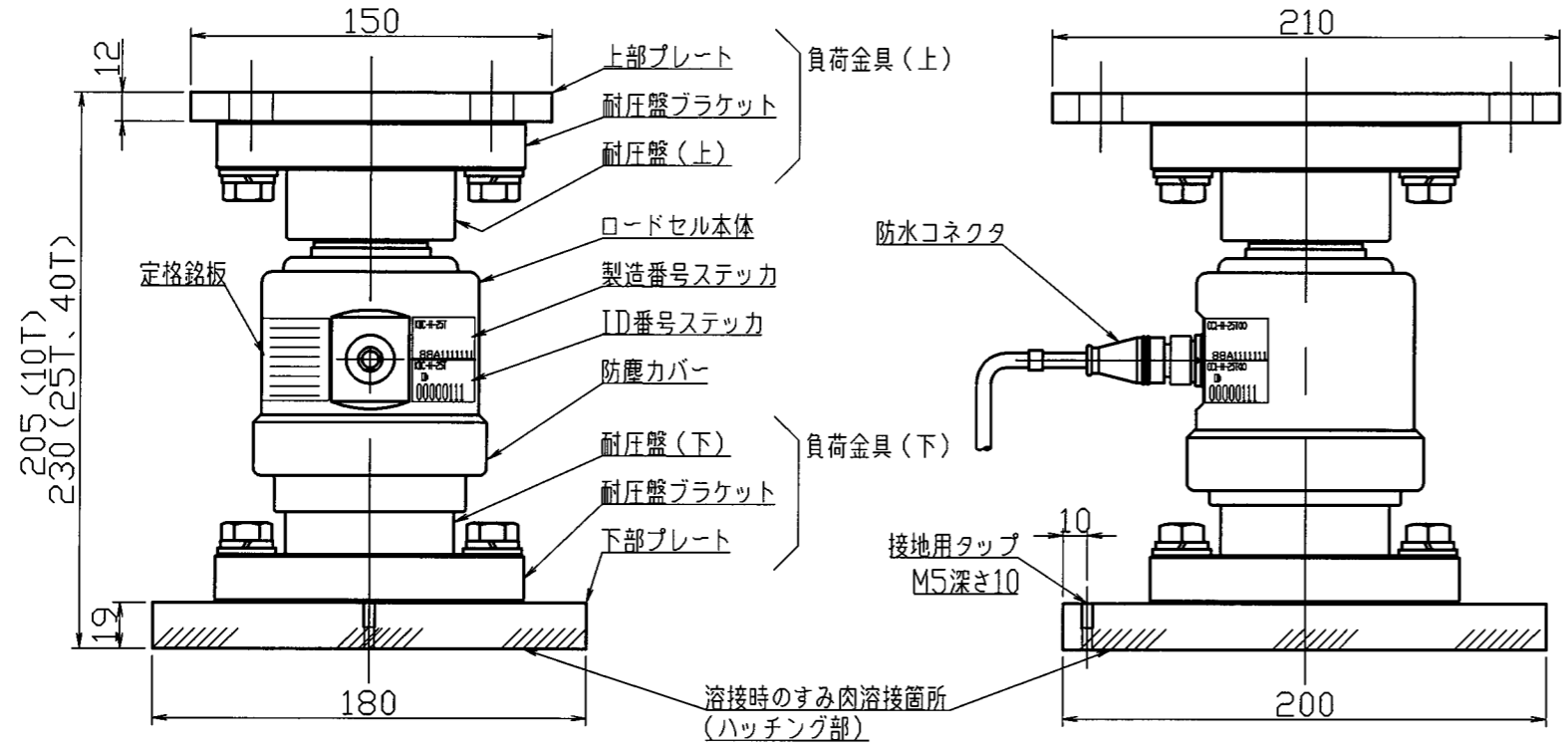
ロードセル本体仕様

NO	項目	仕様		
1	ロードセル型式	CC1-H-10T-[]	CC1-H-25T-[]	CC1-H-40T-[]
2	*最大容量(Emax)	10t	25t	40t
3	*精度等級	C3 / C4 / C5 / C6 型式中の[]部に記載		
4	定格出力(R.O.)	600,000±300 (重力加速度9.797m/s ² の場所で最大容量を負荷し、調整しています。 他の重力加速度地域で使用の場合は、重力加速度補正が必要です。)		
5	*誤差配分(P _{Lo})	0.8		
6	*最小検定目量(Vmin)	Emax/8000 (C3の場合)		
7	組合せ誤差(%R.O.)	0.018 (C3の場合)		
8	*最小測定量出力への温度影響(ppmR.O./°C)	±20 (C3の場合)		
9	感度の温度影響(ppmR.O./°C)	±12.5 (C3の場合)		
10	ゼロバランス	±1		
11	温度補償範囲(°C)	±10~40		
12	許容温度範囲(°C)	-30~70		
13	許容過負荷(%Emax)	150		
14	限界過負荷(%Emax)	200		
15	防塵防水性能	IP68(試験条件: 1m水没 100時間) 但し、専用ケーブルを使用		
16	電源電圧	DC6~8V±5% (直流安定化電源、指示計接続時はDC8V)		
17	出力信号	RS-485 10~20回/秒		
18	信号処理回路の雷サージ対策	標準装備		
19	材質	本体部: 特殊鋼, カバー部: ステンレス鋼		
20	表面処理	上下球面部以外: ポリウレタン塗装(クボタブルー)		
21	付属品	防塵カバー(灰色)、コネクタ保護キャップ(灰色)		

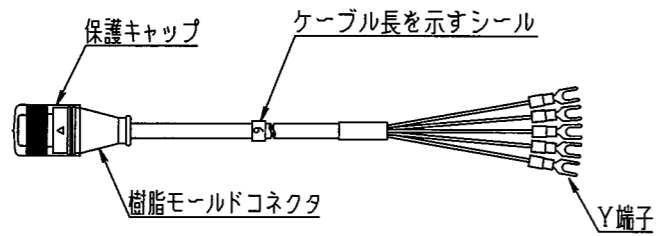
*印は、OIML R60 (JIS B 7612-2)に基づく項目です。
No.7~8は、標準値です。これらの合算が誤差配分の要件を満たします。

専用ケーブル仕様

1	長さ	9m / 15m				
2	ケーブル配線色	色	電源(+)	出力(+)	出力(-)	SG
		赤	緑	青	黄	黒
3	端末処理	ロードセル側: 専用防水コネクタ(樹脂モールド), 他端: Y型圧着端子				

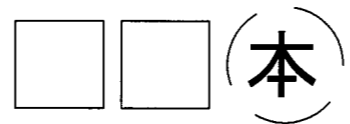


専用ケーブル



注記:
1. 製品改良のため、外觀寸法及び仕様は変更する場合があります。

m ²	Q	kg
m ³	s	N
精度ノ種類	記号	
真直度	—	
真円度	○	
線ノ輪郭度	∩	
平面度	□	
円筒度	⊗	
面ノ輪郭度	∩	
平行度	//	
直角度	⊥	
傾斜度	∠	
位置度	⊕	
同軸度	◎	
対称度	≡	
円筒歪し	↗	
歪し	↘	



質量 MASS		
仕上	素材	計算
kg	kg	kg

番号 REF. NO.	区分	構成部品品番 PART NO.	構成部品品名 NAME OF PART	材料 MATERIAL	個数 Q'TY	備 REMARK	要 REMARK	計 計 算 質 量 MASS kg
材 料 MATERIAL		個数/台 Q'TY		型 式 名 TYPE		納 入 先 CUSTOMER		所 属
第三角法 THIRD ANGLE PROJECTION		日 付 DATE 2013.06.05	尺 度 SCALE 1:3	製 番 ORDER No.		品 名 NAME		開 発
承 認 APPROVED BY		検 査 CHECKED BY	担 当 DESIGNED BY	製 図 DRAWN BY		品 名 NAME		
北澤		真鍋	松下	松下		品 名 NAME		
KUBOTA Corporation		品 番 PART NO.		10011-0220-△		品 番 PART NO.		